

# Regionalplan Südlicher Oberrhein

## Teilfortschreibung

Kapitel 4.3 Abfallwirtschaft  
sowie Kapitel 3.1.1 Regionale Grünzüge und  
3.1.2 Grünzäsuren

## Festlegung von Vorranggebieten

Satzungs-Entwurf  
gemäß § 12 Abs. 10 LplG  
(Stand November 2018)



**Regionalverband  
Südlicher Oberrhein**

**Satzungs-Entwurf**  
gemäß § 12 Abs. 10 LplG  
(Stand November 2018)

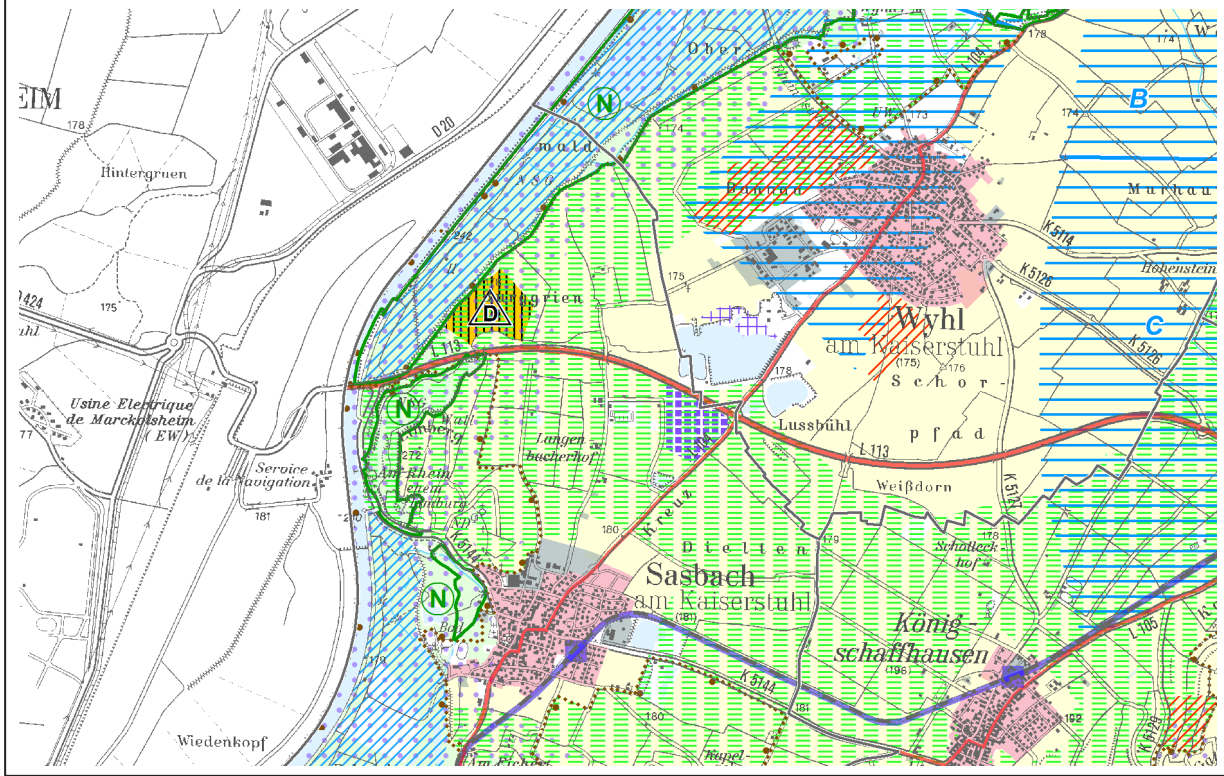


Vorranggebiet zur Deponierung von mineralischem Abfall (PS 4.3.1)

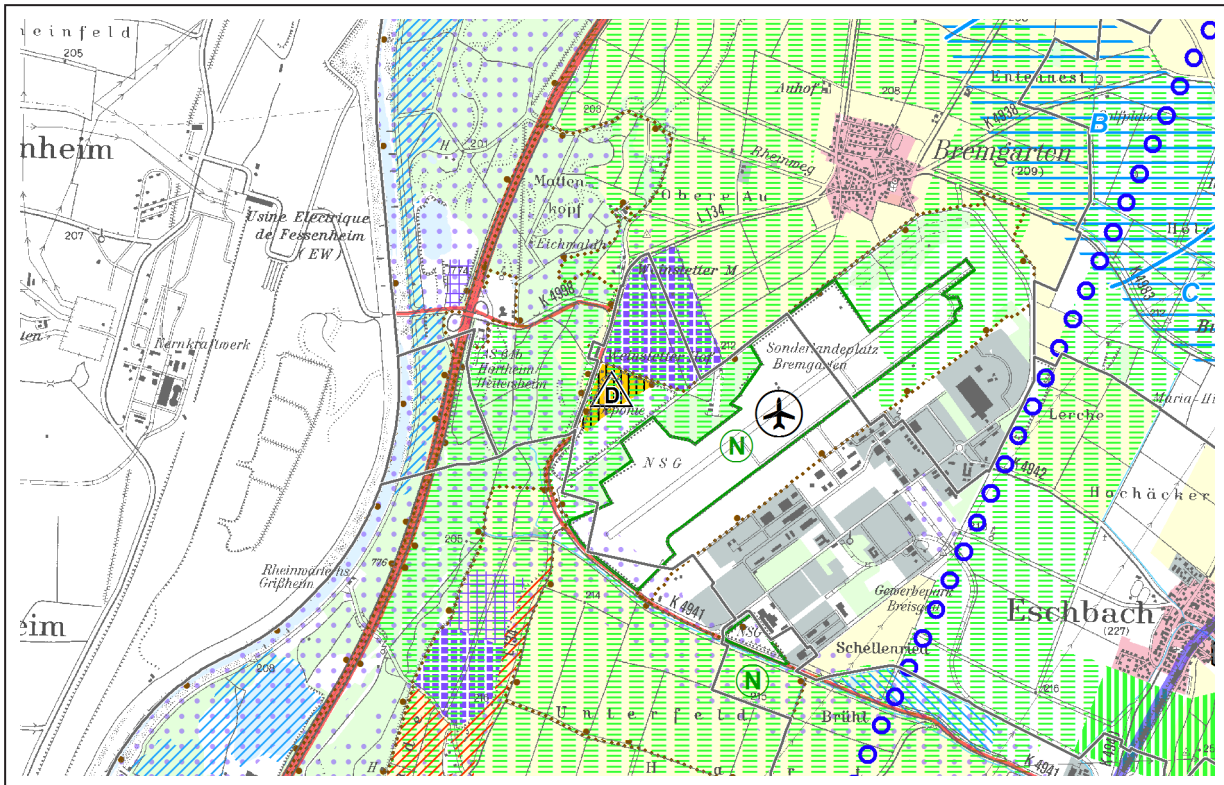
Maßstab 1:50.000

Auszug 1: Standort „Burggrün“

0 0,5 1 2 Kilometer



Auszug 2: Standort „Weinstetter Hof“



Grundlage: Digitale Geodaten © Landesamt für Geoinformation und Landentwicklung Baden-Württemberg  
(www.lgl-bw.de); Az.: 2851.9-1/19

Erstellt unter Verwendung von Daten aus dem WIBAS-Verbund, übermittelt aus dem Räumlichen Informations- und Planungssystem (RIPS) des Umweltinformationssystems der Landesanstalt für Umwelt, Messungen und Naturschutz Baden-Württemberg.