

Regionalplan Südlicher Oberrhein

Änderungen der Raumnutzungskarte

- I. Festlegung von Vorranggebieten**
- II. Nachrichtliche Darstellungen**
- III. Legende**

**Entwurf zur Anhörung (Offenlage)
gemäß § 12 LplG und § 9 ROG
(Stand Juni 2018)**



**Regionalverband
Südlicher Oberrhein**

Regionalplan Südlicher Oberrhein

I. Festlegung von Vorranggebieten

Kapitel 4.3 Abfallwirtschaft

**Entwurf zur Anhörung (Offenlage)
gemäß § 12 LplG und § 9 ROG
(Stand Juni 2018)**



**Regionalverband
Südlicher Oberrhein**

Entwurf zur Anhörung (Offenlage) gemäß § 12 LplG und § 9 ROG (Stand Juni 2018)

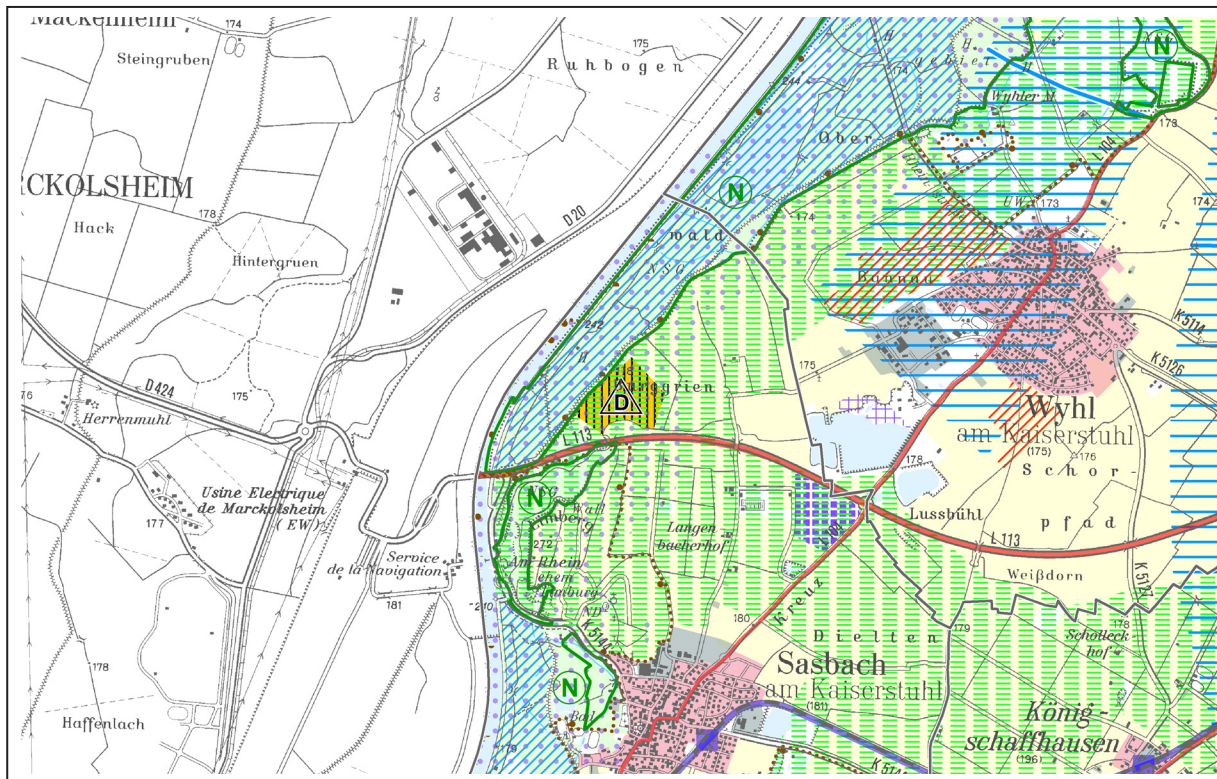


Vorranggebiet zur Deponierung von mineralischem Abfall (PS 4.3.1)

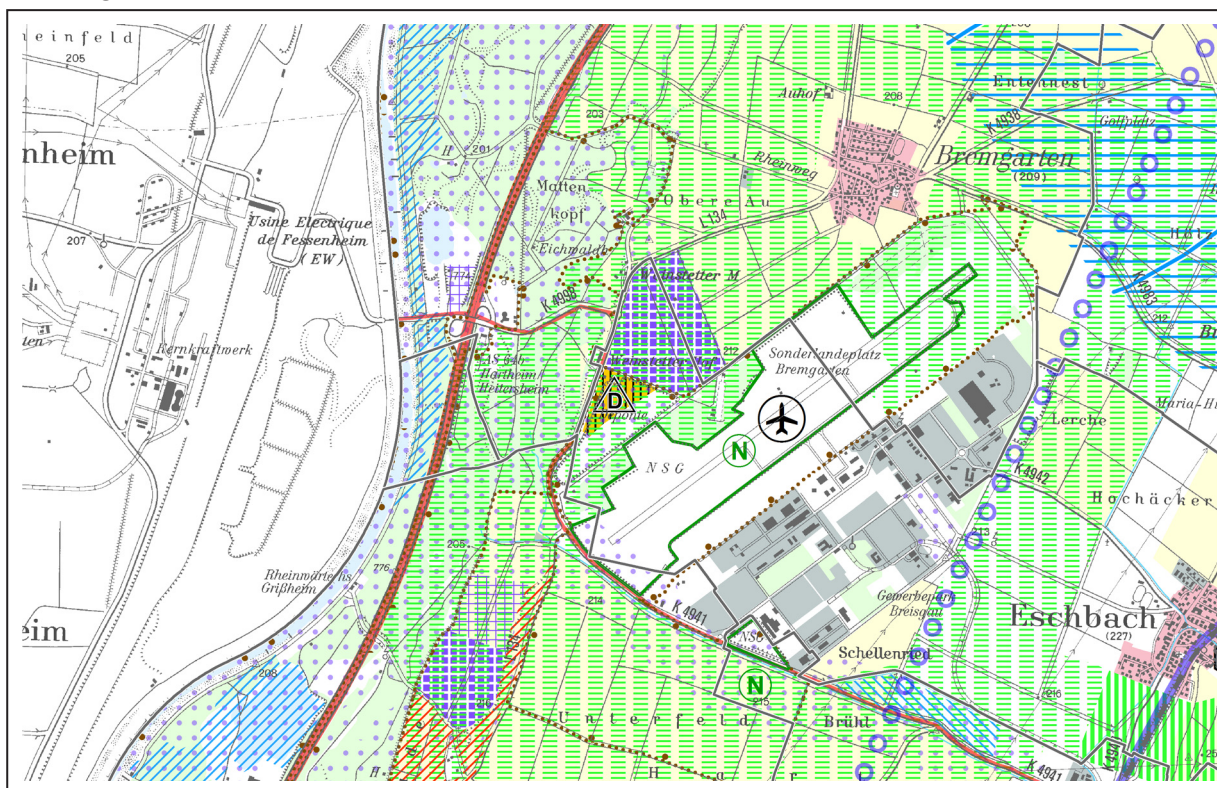
Maßstab 1:50.000



Auszug 1: Standort „Burggrün“



Auszug 2: Standort „Weinstetter Hof“



Grundlage: Digitale Geodaten © Landesamt für Geoinformation und Landentwicklung Baden-Württemberg (www.lgl-bw.de); Az.: 2851.9-1/19

Erstellt unter Verwendung von Daten aus dem WIBAS-Verbund, übermittelt aus dem Räumlichen Informations- und Planungssystem (RIPS) des Umweltinformationssystems der Landesanstalt für Umwelt, Messungen und Naturschutz Baden-Württemberg.

Regionalplan Südlicher Oberrhein

II. Nachrichtliche Darstellungen

Kapitel 4.3 Abfallwirtschaft

**Entwurf zur Anhörung (Offenlage)
gemäß § 12 LplG und § 9 ROG
(Stand Juni 2018)**

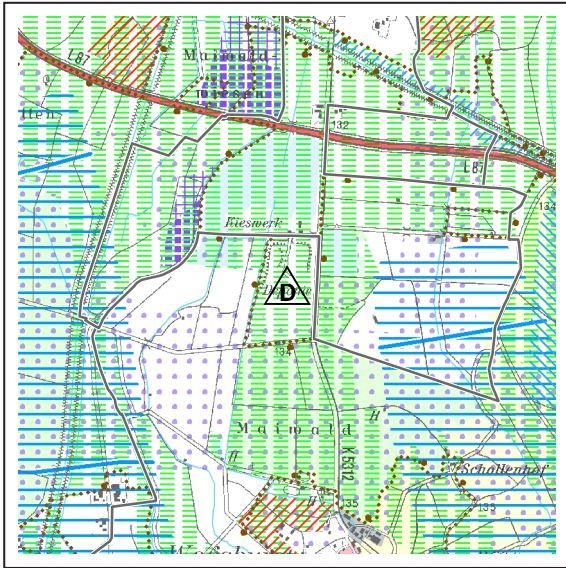


**Regionalverband
Südlicher Oberrhein**

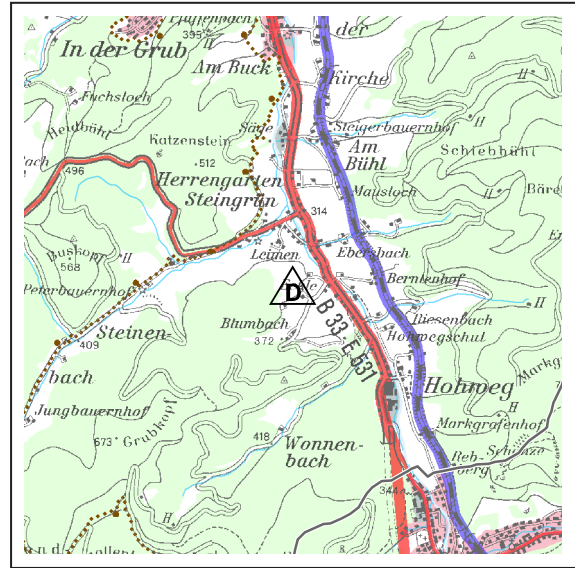
**Entwurf zur Anhörung (Offenlage)
gemäß § 12 LplG und § 9 ROG
(Stand Juni 2018)**

D Bestehende Inertabfall-Deponie der Deponieklasse 0 (inkl. DK „-0,5“) (**nachrichtliche Übernahme**)

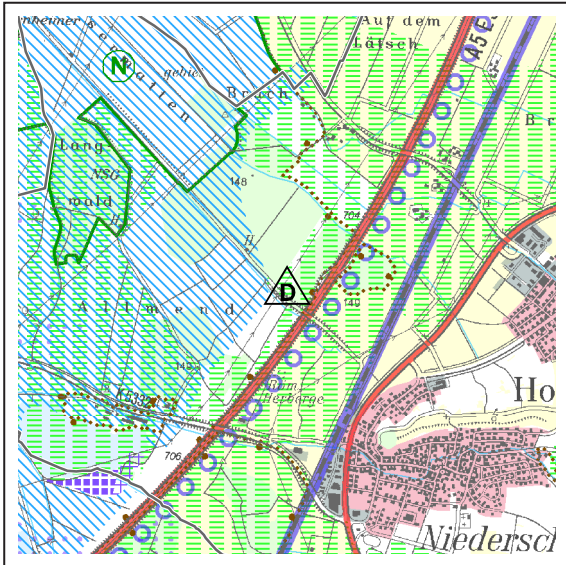
Achern-Maiwald



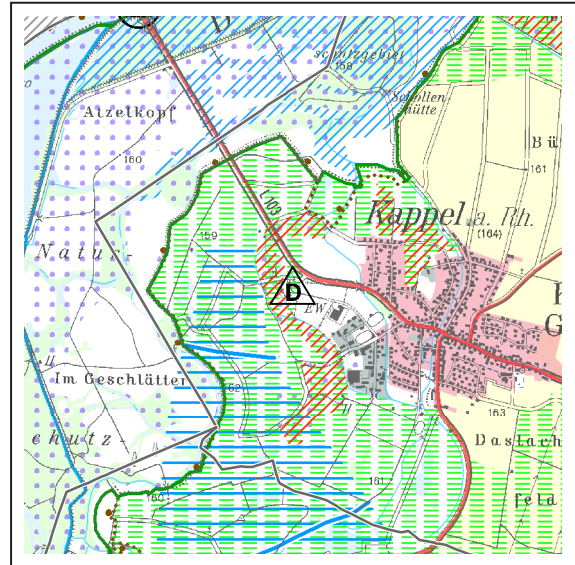
Gutach (Schwarzwaldbahn)



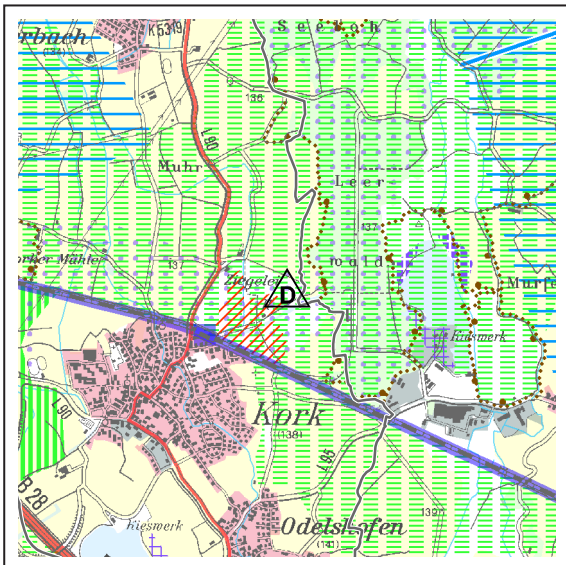
Hohberg-Niederschopfheim



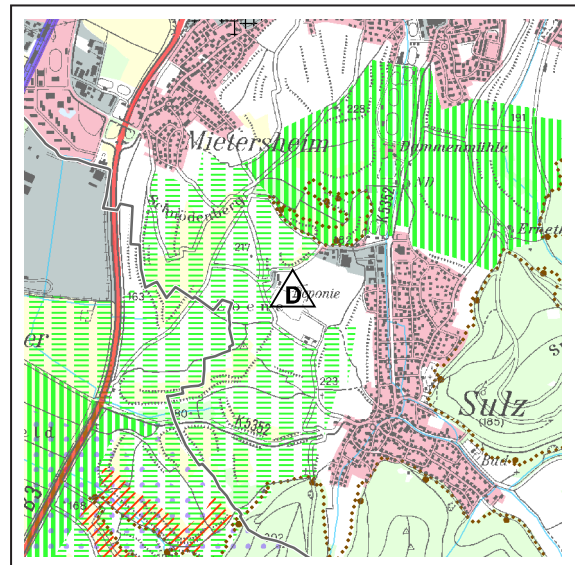
Kappel-Grafenhausen




Kehl-Kork



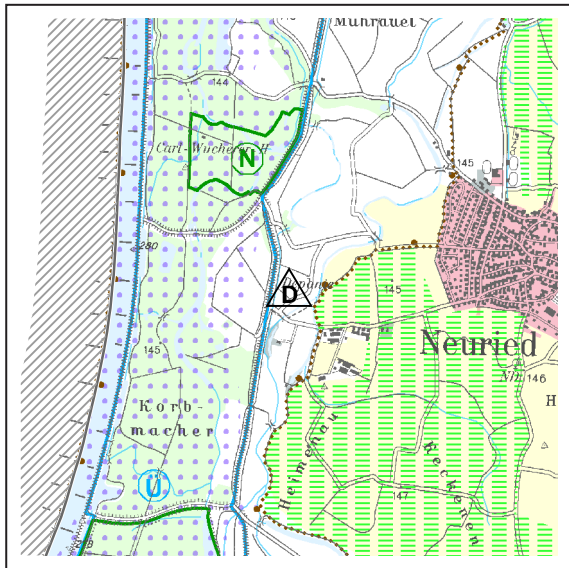
Lahr/Schwarzwald-Sulz



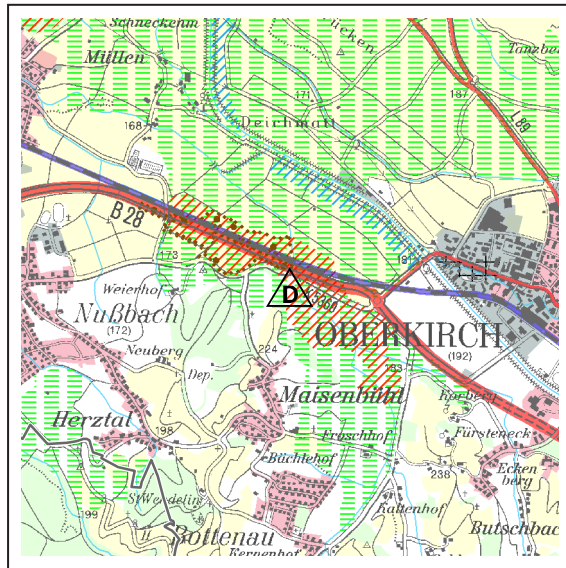
Entwurf zur Anhörung (Offenlage)
gemäß § 12 LplG und § 9 ROG
 (Stand Juni 2018)

 Bestehende Inertabfall-Deponie der Deponieklasse 0 (inkl. DK „-0,5“) (**nachrichtliche Übernahme**)

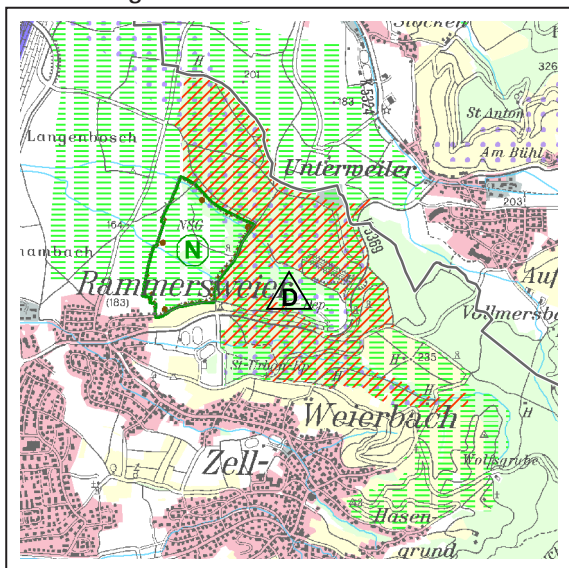
Neuried-Altenheim



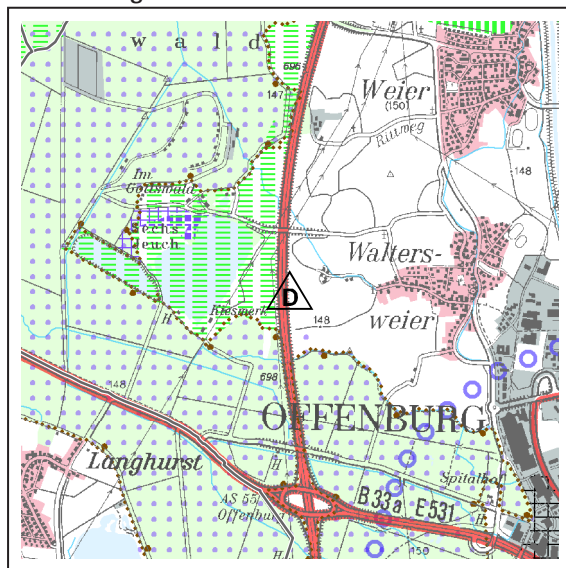
Oberkirch-Maisenbühl



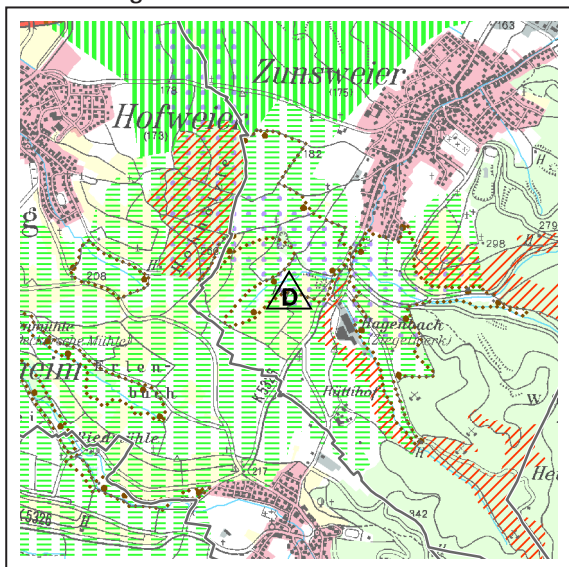
Offenburg-Rammersweier



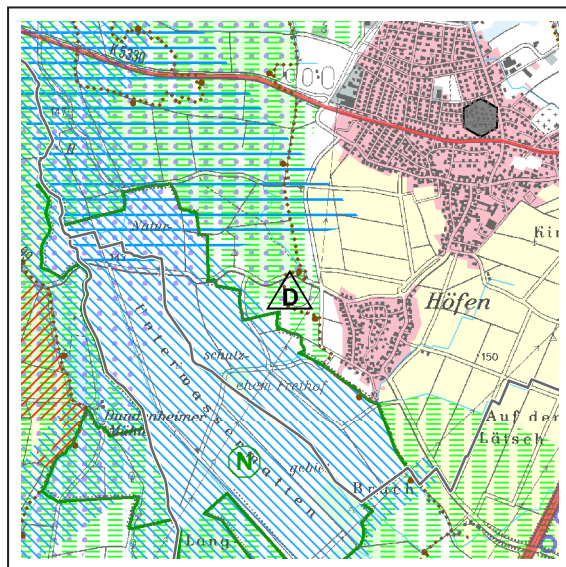
Offenburg-Waltersweier



Offenburg-Zunsweier



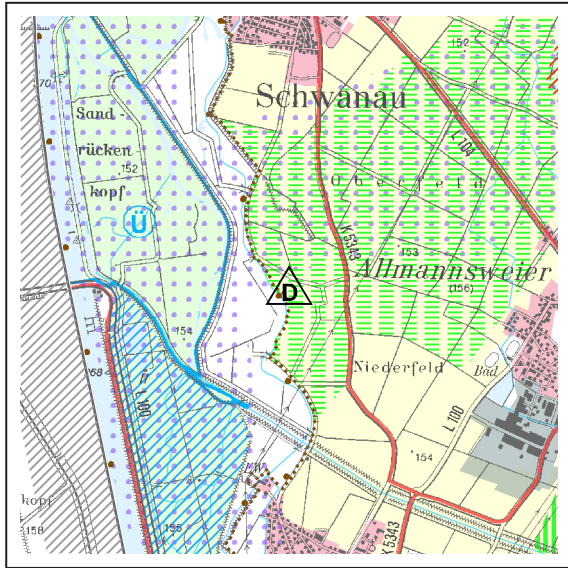
Schutterwald-Höfen



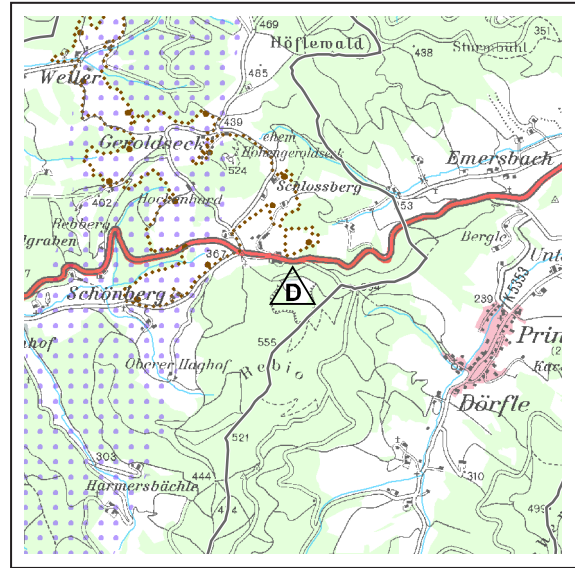
**Entwurf zur Anhörung (Offenlage)
gemäß § 12 LplG und § 9 ROG
(Stand Juni 2018)**

△ Bestehende Inertabfall-Deponie der Deponieklasse 0 (inkl. DK „-0,5“) (**nachrichtliche Übernahme**)

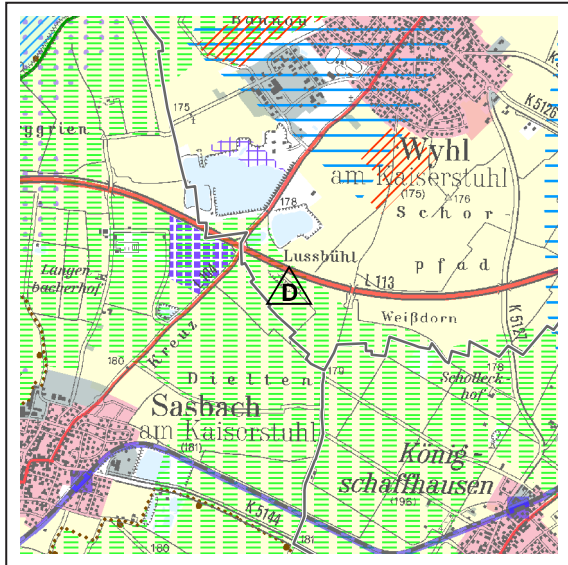
Schwanau-Ottenheim



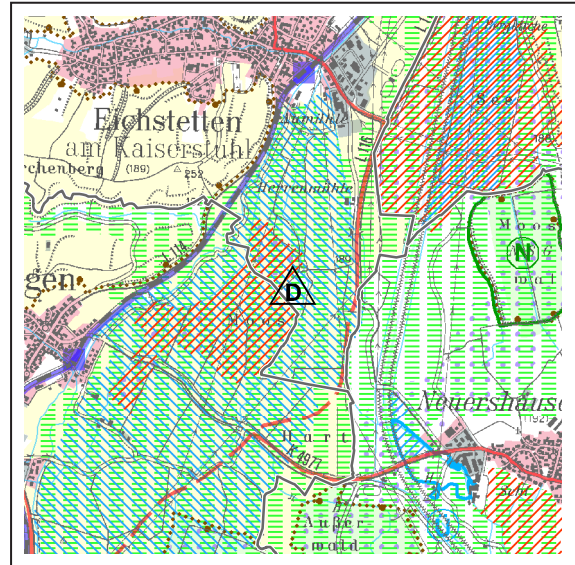
Seelbach-Schönberg



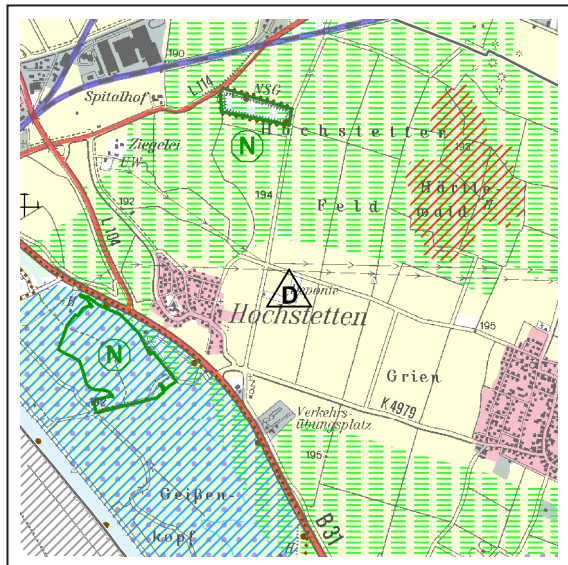
Wyhl am Kaiserstuhl



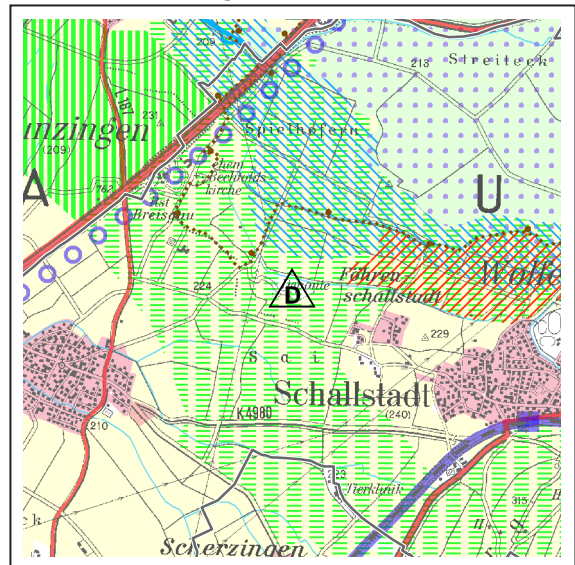
Eichstetten am Kaiserstuhl



Breisach am Rhein-Hochstetten



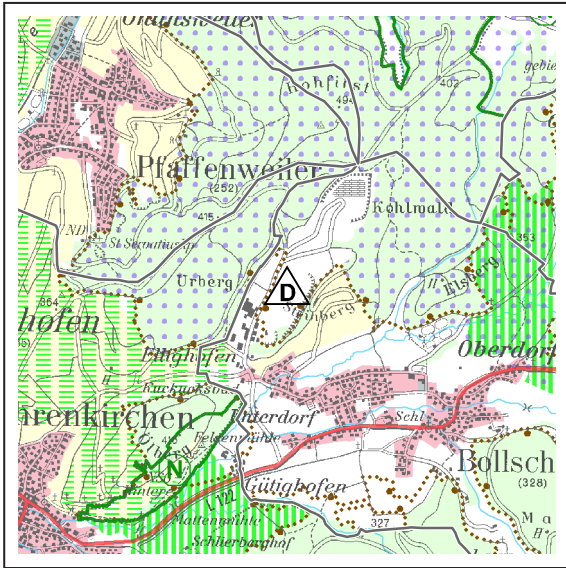
Schallstadt-Mengen



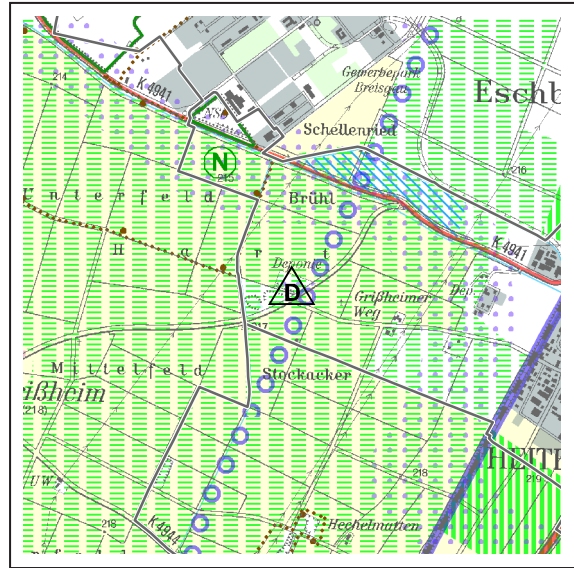
**Entwurf zur Anhörung (Offenlage)
gemäß § 12 LplG und § 9 ROG
(Stand Juni 2018)**

△ Bestehende Inertabfall-Deponie der Deponieklasse 0 (inkl. DK „-0,5“) (**nachrichtliche Übernahme**)

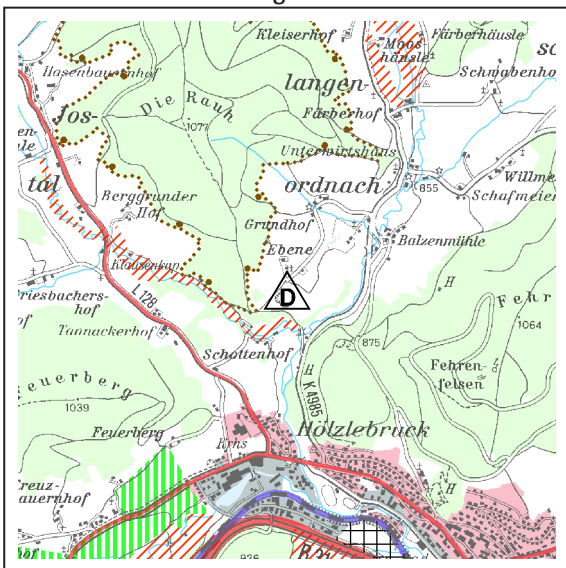
Bollschweil



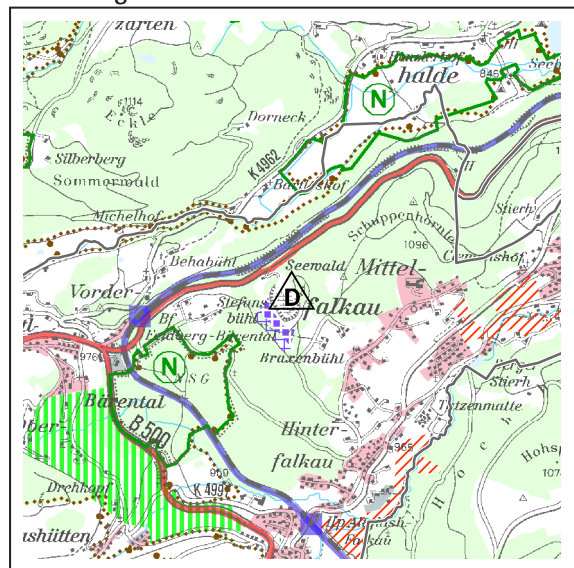
Heitersheim



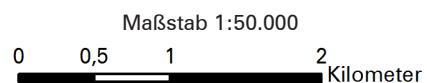
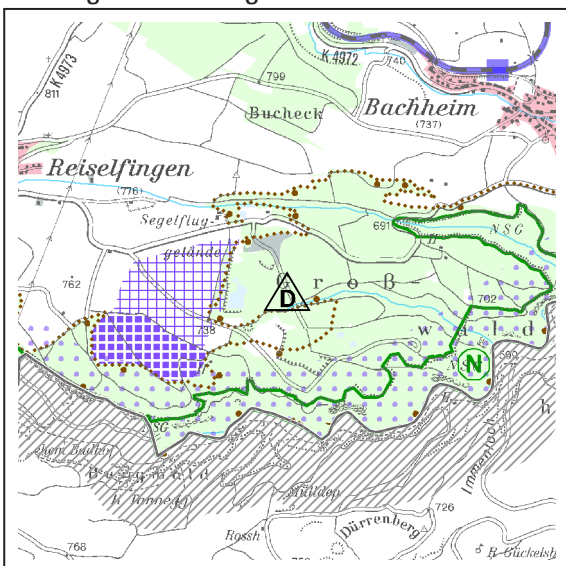
Titisee-Neustadt-Langenordnach



Feldberg-Bärenthal



Löffingen-Reiselfingen



Grundlage: Digitale Geodaten © Landesamt für Geoinformation und Landentwicklung Baden-Württemberg (www.lgl-bw.de); Az.: 2851-9-1/19















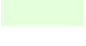

Erstellt unter Verwendung von Daten aus dem WIBAS-Verbund, übermittelt aus dem Räumlichen Informationssystem und Planungssystem (RIPS) des Umweltinformationssystems der Landesanstalt für Umwelt, Messungen und Naturschutz Baden-Württemberg.

III. Legende


















Regionale Siedlungsstruktur

	Siedlungsbereich Wohnen (PS 2.4.1.2)
ohne Symbol	Gemeinde mit Eigenentwicklung Wohnen (PS 2.4.1.1)
	Siedlungsbereich Gewerbe (PS 2.4.2.2)
ohne Symbol	Gemeinde mit Eigenentwicklung Gewerbe (PS 2.4.2.1)
	Vorranggebiet für Freizeit und Tourismus (PS 2.4.3)
	Vorranggebiet für zentrenrelevante Einzelhandelsgroßprojekte (PS 2.4.4.6)
	Vorbehaltsgebiet für nicht-zentrenrelevante Einzelhandelsgroßprojekte (Ergänzungsstandorte) (PS 2.4.4.7)
	Siedlungsfläche Bestand - Wohn- und Mischgebiet (nachrichtliche Darstellung aus ATKIS, Auswahl) (N)
	Siedlungsfläche Bestand - Industrie und Gewerbe (nachrichtliche Darstellung aus ATKIS, Auswahl) (N)

Regionale Freiraumstruktur

	Regionaler Grünzug (Vorranggebiet) (PS 3.1.1)
	Grünzäsur (Vorranggebiet) (PS 3.1.2)
	Vorranggebiet für Naturschutz und Landschaftspflege (PS 3.2)
	Vorranggebiet zur Sicherung von Wasservorkommen gegliedert in Zone A, B, C (PS 3.3)
	Vorranggebiet für den vorbeugenden Hochwasserschutz mit HQ ₁₀₀ -Ausnahmevorbehalt (PS 3.4)
	Vorranggebiet für den vorbeugenden Hochwasserschutz ohne HQ ₁₀₀ -Ausnahmevorbehalt (PS 3.4)
	Vorranggebiet für den Abbau oberflächennaher Rohstoffe (PS 3.5.2)
	Vorranggebiet zur Sicherung von Rohstoffen (PS 3.5.3)
	Nationalpark Schwarzwald (nachrichtliche Darstellung aus RIPS) (N)
	Naturschutzgebiet, Bannwald, Schonwald (nachrichtliche, generalisierte Darstellung aus RIPS) (N)
	Natura-2000-Gebiet (FFH- bzw. Europäisches Vogelschutzgebiet) (nachrichtliche, generalisierte Darstellung aus RIPS) (N)
	Kernflächen, Trittsteine und Verbundkorridore des Biotopverbunds (nachrichtliche Darstellung aus Generalwildwegeplan Baden-Württemberg und aus Regionaler Biotopverbundkonzeption Südlicher Oberrhein ¹⁾) (N)
	Landwirtschaftliche Vorrangflur Stufe 1 (nachrichtliche Darstellung aus Digitaler Flurbilanz Baden-Württemberg) (N)
	Wald (nachrichtliche Darstellung aus ATKIS) (N)
	Fachrechtlich geschütztes Überschwemmungsgebiet (generalisierte, nachrichtliche Darstellung aus RIPS, Auswahl) (N) ²
	Gewässer (nachrichtliche Darstellung aus ATKIS, Auswahl) (N)

Regionale Infrastruktur

	Vorranggebiet für den Kombinierten Verkehr (PS 4.1.5)
	Vorranggebiet zur Deponierung von mineralischem Abfall (PS 4.3.1)
	Straße für den großräumigen Verkehr (N)
	Straße für den überregionalen Verkehr (N)
	Straße für den regionalen Verkehr (N)
	Straße für den regionalen Verkehr, Planung (N)
	Eisenbahn Hauptstrecke (N)
	Eisenbahn Nebenstrecke (N)
	Eisenbahn Hauptstrecke, Planung, Trasse mit unbestimmtem Verlauf (N)
	Stadtbahn (N)
	Stadtbahn, Planung (N)
	Bahnhof, Haltepunkt (N)
	Autofähre (N)
	Hafen (N)
	Sonderflughafen (N)
	Flugplatz (N)
	Deponie (N)

Verwaltungsgrenzen

	Regionsgrenze
	Gemeindegrenze

¹ Siehe Raumanalyse Landschaftsrahmenplan Südlicher Oberrhein

² Umfasst per Rechtsverordnung festgesetzte, auf ein HQ_{100} ausgerichtete Überschwemmungsgebiete, Gebiete zwischen oberirdischen Gewässern und Dämmen sowie Gebiete, die auf Grundlage einer Planfeststellung für die Hochwasserrückhaltung beansprucht werden (vgl. § 65 WG)

PS Plansatz (siehe Textteil)

N Nachrichtliche Übernahme

ATKIS Amtliches Topographisch-Kartografisches Informationssystem des Landesamts für Geoinformation und Landentwicklung Baden-Württemberg

RIPS Räumliches Informations- und Planungssystem der Landesanstalt für Umwelt, Messungen und Naturschutz Baden-Württemberg